



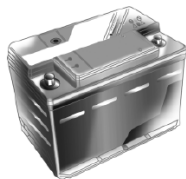
OPEL 爱车课堂

冬季车辆使用篇

用心在车，关怀到人

1) 冬季发动机连续启动注意事项

- 起动机启动的时间最好控制在**5秒**以内，如果启动**3次**未成功，应停止几分钟后再继续启动，这样可避免早期损坏电瓶。



17320 T

用心在车，关怀到人

蓄电池损坏

电池内部发生了什么！

当出现不正常启动操作的时候，
电池极板开始发生弯曲和脱落，
电池电解液中的硫酸转化为水；
而如果电池仍然保持这种状态，
电池的极板将发生永久性的损坏
(通过充电也无法修复的损坏)

gradual factors can combine so that the battery never attains 100% capacity. The facts can be dramatic; for instance, a battery with an advertised life of 20 years can fall less than 4 years in a harsh environment without proper maintenance. Figure 2-2 shows how the actual life can vary from the ideal case.

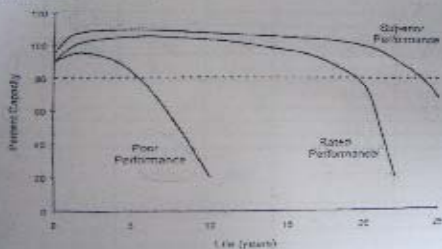


Figure 2-2 Possible Variations from the Ideal Life Cycle

严重！



用心在车，关怀到人



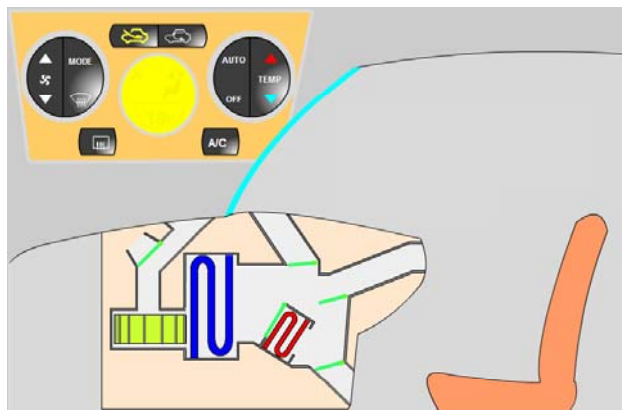
2)冬季发动机二阶段预热过程

- 冬季气温较低时首次启动发动机应当适当预热发动机一两分钟，然后才能开始缓慢驾驶车辆。此为第一预热阶段。
- 在车辆开始行驶的一段时间内(大约10分钟左右)保持低速行驶，并尽量维持发动机转速在**1500-2500转/分**之间，同时应避免急加速行驶。此为第二预热阶段。



3)汽车风挡玻璃、车窗内部除雾

- 空调混合模似器



用心在车，关怀到人

4)汽车风挡玻璃、车窗外部除积雪、除冰

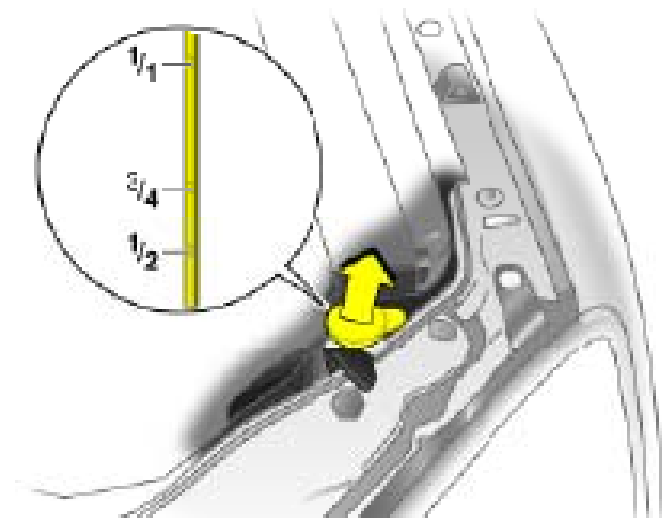
- 用废弃信用卡之类清除积雪



用心在车，关怀到人

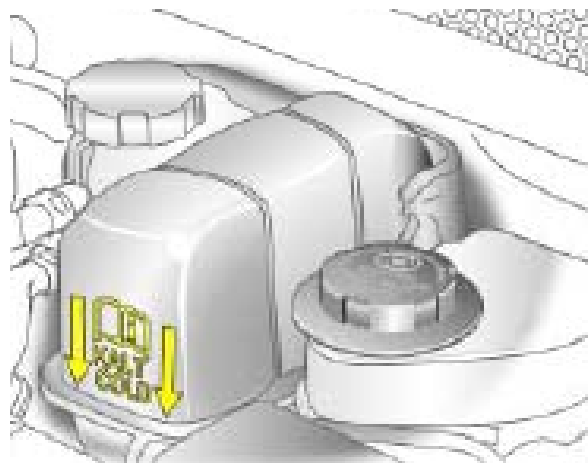
5) 冬季雨刮清洗液的加注注意事项

- 如果发现雨刮或大灯不喷清洗液，则储液箱可能已经空了，须添加清洗液。即添加专用玻璃清洗液。



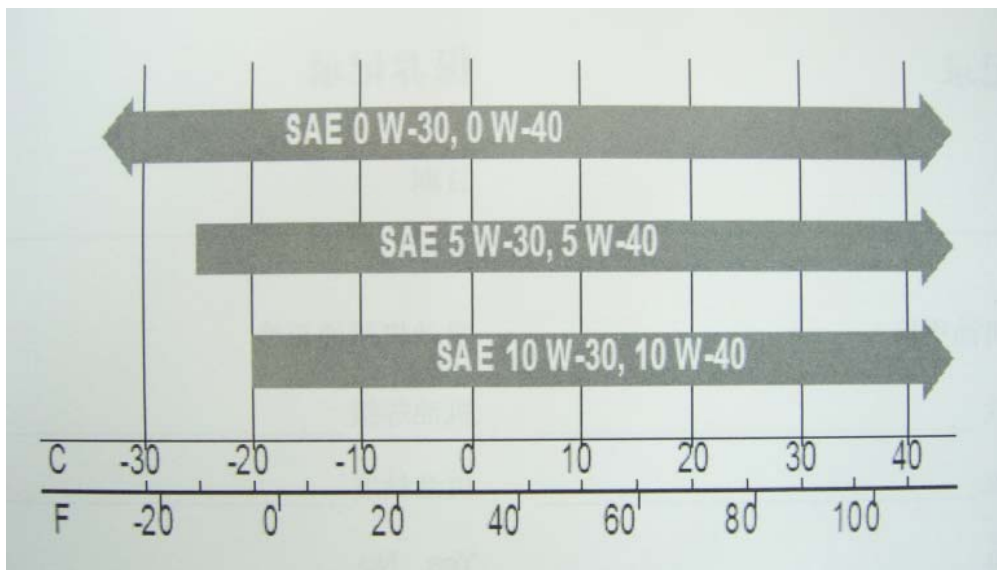
6) 冬季冷却液的检查

- 在发动机冷却的状态下，查看透明的冷却液箱。冷却液液位应该略高于**KALT/COLD**标志符合要求。



7) 冬季机油的选择

- 图表示了在各种外界温度条件下，应使用的机油粘度：





8) 冬季汽车的制动性

汽车的制动性



主要性能之一

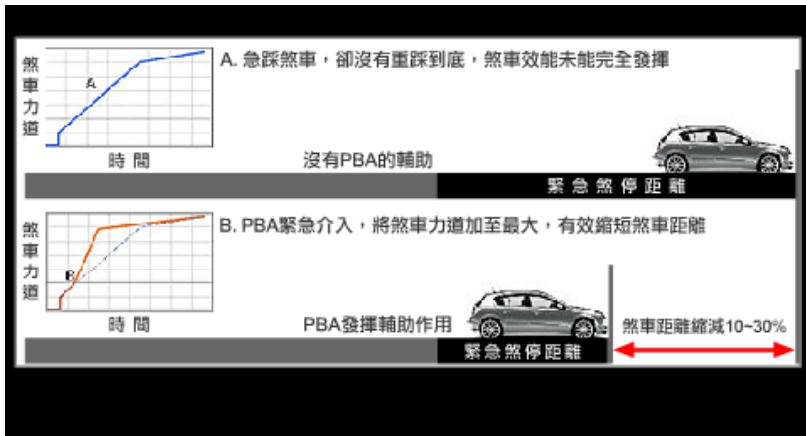


交通安全



制动距离

制动稳定性



PBA 緊急煞車輔助系統

可在緊急煞車的情況下，立即將煞車力道加到最大。



汽车的制动性

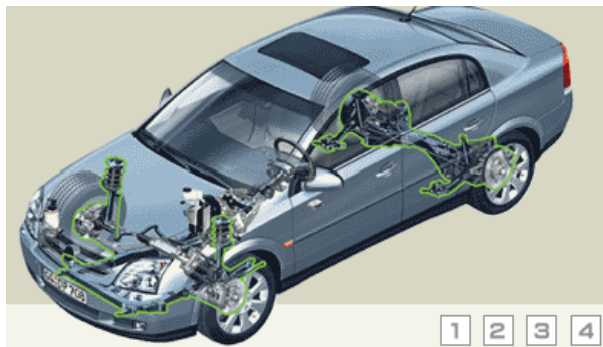
汽车的制动性

短距离内停车

维持行驶方向的稳定性

下长坡

维持一定的车速



用心在车，关怀到人

汽车的制动性

附着系数

道路的材料

路面的状况

轮胎的结构花纹材料

汽车的运动速度



用心在车，关怀到人

9) 答疑?



用心在车，关怀到人



谢谢大家!

用心在车，关怀到人